



Система тестирования и анкетирования персонала

Предложения ООО «ПНН» по созданию электронной системы дистанционного тестирования и анкетирования персонала

О компании

Компания «ПНН» основана в 2000 году

Основные направления деятельности:

- Разработка заказного ПО;
- Информационный консалтинг;
- Разработка «коробочных» программных продуктов;
- Системы электронного обучения и коммерции.

Опыт в создании систем электронного обучения и тестирования:

- Системы обучения и тестирования персонала;
- Системы опроса для мобильных операторов;
- Комплекс систем игрового обучения;
- Система онлайн обучения и тренинга персонала дистрибьютора парфюмерии.

Сфера применения системы тестирования и анкетирования

- Подбор персонала;
- Опросы сотрудников и клиентов (система мотивации, качество обслуживания и т.п.);
- Оценка и аттестация персонала;
- Проверка уровня знаний сотрудников.

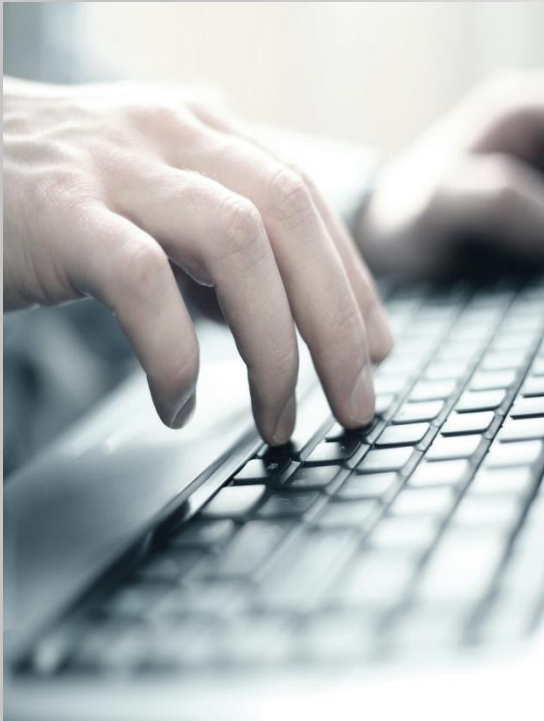


The screenshot shows a survey form titled 'Оцените систему обучения персонала'. At the top left is the PNN logo. Below the logo is a breadcrumb trail: '> План курса > Как пользоваться информационной системой'. On the right, it says 'Булганов Дмитрий > Личные данные'. The main content is a table with the following structure:

	Да, несомненно	Скорее, да	Ни да, ни нет	Скорее, нет	Однозначно нет	Затрудняюсь ответить
На предприятии работает система постоянного обучения и повышения квалификации	<input type="radio"/>	<input type="radio"/>	<input type="radio"/>	<input type="radio"/>	<input type="radio"/>	<input type="radio"/>
Тренинги и курсы носят неорганизованный и бессистемный характер	<input type="radio"/>	<input type="radio"/>	<input type="radio"/>	<input type="radio"/>	<input type="radio"/>	<input type="radio"/>
Обучение доступно не всем сотрудникам	<input type="radio"/>	<input type="radio"/>	<input type="radio"/>	<input type="radio"/>	<input type="radio"/>	<input type="radio"/>
Мне негде получить информацию о тренингах, проводимых в компании	<input type="radio"/>	<input type="radio"/>	<input type="radio"/>	<input type="radio"/>	<input type="radio"/>	<input type="radio"/>
Сотрудники настолько загружены работой, что у них нет времени для обучения	<input type="radio"/>	<input type="radio"/>	<input type="radio"/>	<input type="radio"/>	<input type="radio"/>	<input type="radio"/>

Below the table is an orange 'Ответ' button. Underneath, it says 'Правильный ответ'. At the bottom, there are navigation buttons: 'Назад' (left arrow), 'К следующему разделу' (right arrow), and 'Вперед' (right arrow).

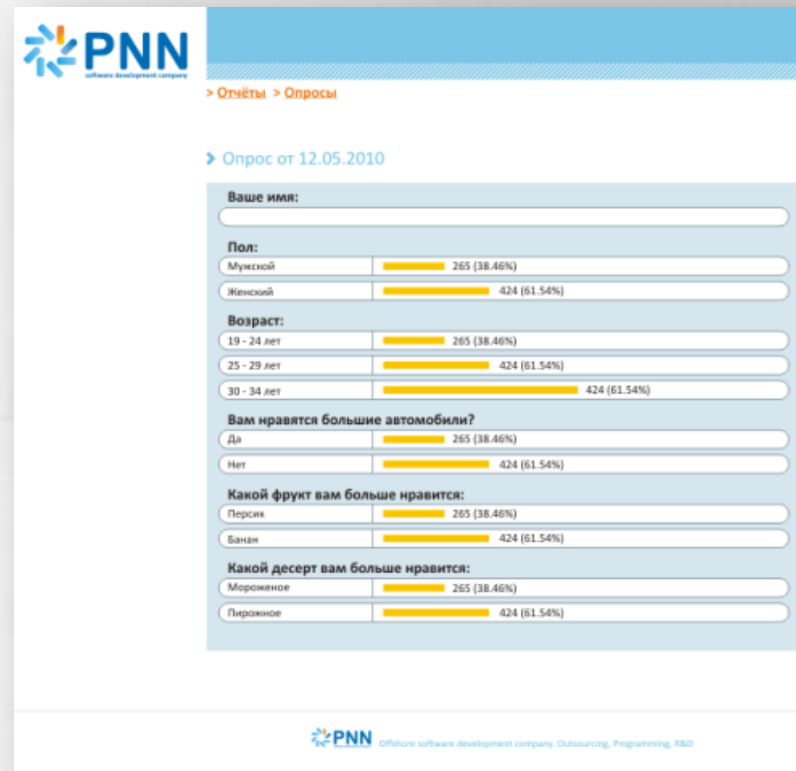
Особенности системы анкетирования и тестирования персонала



- Доступ к системе тестирования с любого рабочего места, имеющего подключение к Интернету;
- Оперативность внесения изменений в тесты и опросы;
- Автоматическая обработка результатов;
- Возможность ведения статистики и сохранения результатов в единой информационной базе;
- Разнообразие способов подачи информации в опросах и отчетах.

Преимущества системы электронного тестирования и анкетирования

- Снизить себестоимость проведения тестов и опросов;
- Расширить аудиторию участников;
- Упростить подготовку данных и анализ результатов.



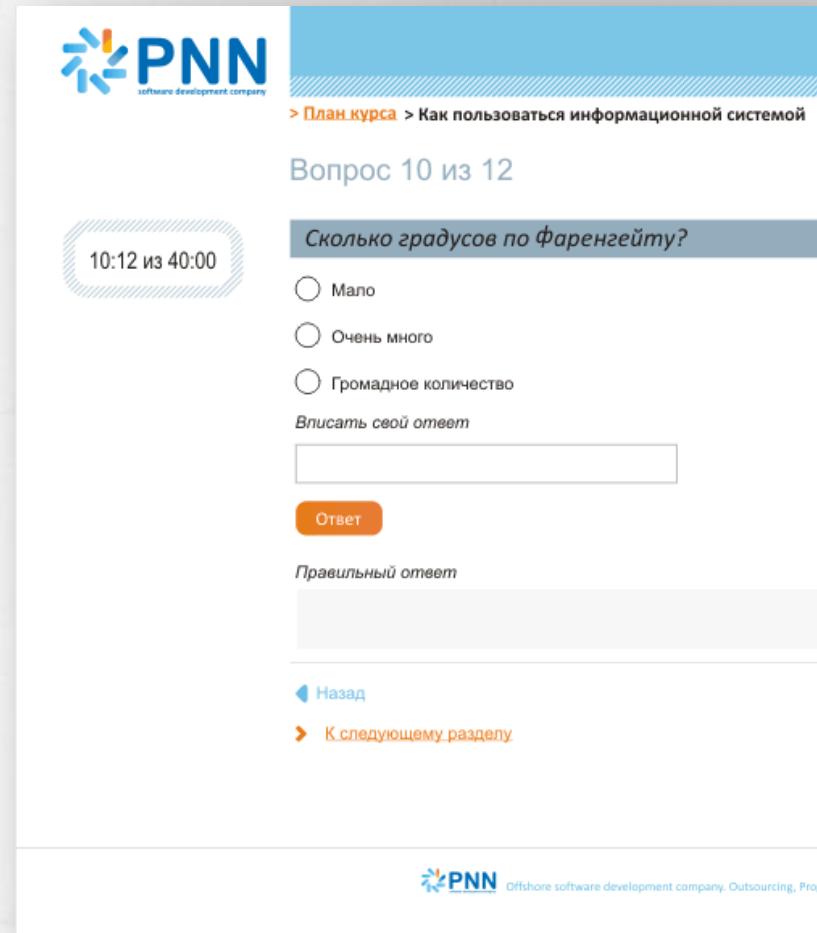
Пользовательский интерфейс

Варианты вопросов и ответов:

- Вопросы с одиночным ответом;
- Вопросы с множественными ответами;
- Вопросы с произвольным ответом;
- Вопросы матричного типа.

Дополнительные возможности:

- Подключение аудио-визуальных, интерактивных, игровых элементов;
- Таймер на весь курс и каждый вопрос;
- Использование стандартного дизайна или разработка индивидуального.



The screenshot displays a user interface for a PNN (software development company) course. At the top left is the PNN logo. The breadcrumb navigation shows the user is in the 'Plan course' section, specifically on 'How to use the information system'. The current question is 'Question 10 of 12'. The question text is 'How many degrees on the Fahrenheit scale?'. There are three radio button options: 'Little', 'Very much', and 'A large amount'. Below the options is a text input field labeled 'Enter your answer'. An orange 'Answer' button is positioned below the input field. A section for 'Correct answer' is visible but empty. At the bottom, there are navigation links: 'Back' (blue arrow) and 'Go to next section' (orange arrow). The footer contains the PNN logo and the text 'Offshore software development company. Outsourcing, Pro'.

Мультимедийные возможности

Онлайн опросы и тесты могут включать в себя:

- Иллюстрации;
- Аудио файлы;
- Видео файлы;
- Интерактивные игровые элементы.



Контактная информация

Главный офис:

г. Киев, ул. Северо-Сырецкая, 1, оф. 312

Тел.: (044) 239-98-97

Североамериканское отделение:

Нью-Йорк, США, 694 Мейн стрит #153

Тел.: +1 (347) 549-9338

Региональное отделение:

г. Чернигов, Украина

pnninfo@pnn.com.ua

www.pnn.com.ua

Спасибо!